



Lasy Państwowe

Nadleśnictwo Opole

Informacja o działalności w roku 2025
Plany na rok 2026

Sesja Rady Gminy Chrzęstowice, 25.03.2026 r.





Wstęp. Dlaczego przesyłamy Państwu ten raport?

Lasy Państwowe to ogólnopolska organizacja, zarządzająca większością zasobów leśnych kraju. W naszej pieczy znajduje się przeszło 7,6 mln ha gruntów. To ¼ Polski. Nadleśnictwo Opole to jedno z 429 nadleśnictw, które zarządzają lasami na poziomie lokalnym. Dbą o przyrodę, udostępnia lasy dla rekreacji, ale jest też istotnym podmiotem gospodarczym. Dostarcza drewno, które służy nam

wszystkim, zatrudnia i generuje miejsca pracy. Jest płatnikiem lokalnych podatków. Szczegółowe dane nt. działalności nadleśnictwa znajdują Państwo na kolejnych stronach. W tym roku po raz pierwszy nasza organizacja kieruje tego rodzaju raporty do samorządów gminnych w całej Polsce. Samorządy to nasz naturalny i bliski partner. To Państwo posiadają mandat uzyskany w demokratycznych wyborach, uprawniający do reprezentowania strony społecznej.

Raport traktujemy jako narzędzie w dialogu, który leśnicy chcą prowadzić ze stroną społeczną. Uważamy za oczywiste, że powinni Państwo dowiadywać się o naszej działalności. O jej efektach w minionym roku i o naszych zamierzeniach na rok bieżący. Niech to będzie podstawa do dyskusji na temat sposobów zarządzania lasami, ich wpływu na gospodarkę, klimat i stosunki wodne. O oczekiwaniach społecznych. Stoimy na stanowisku, że debata i konsultacje w środowisku lokalnym mają szczególną wartość. Bo odbywają się w poczuciu odpowiedzialności i realnej oceny skutków podejmowanych decyzji.

Marek Cholewa
Nadleśniczy
Nadleśnictwa Opole

Część I

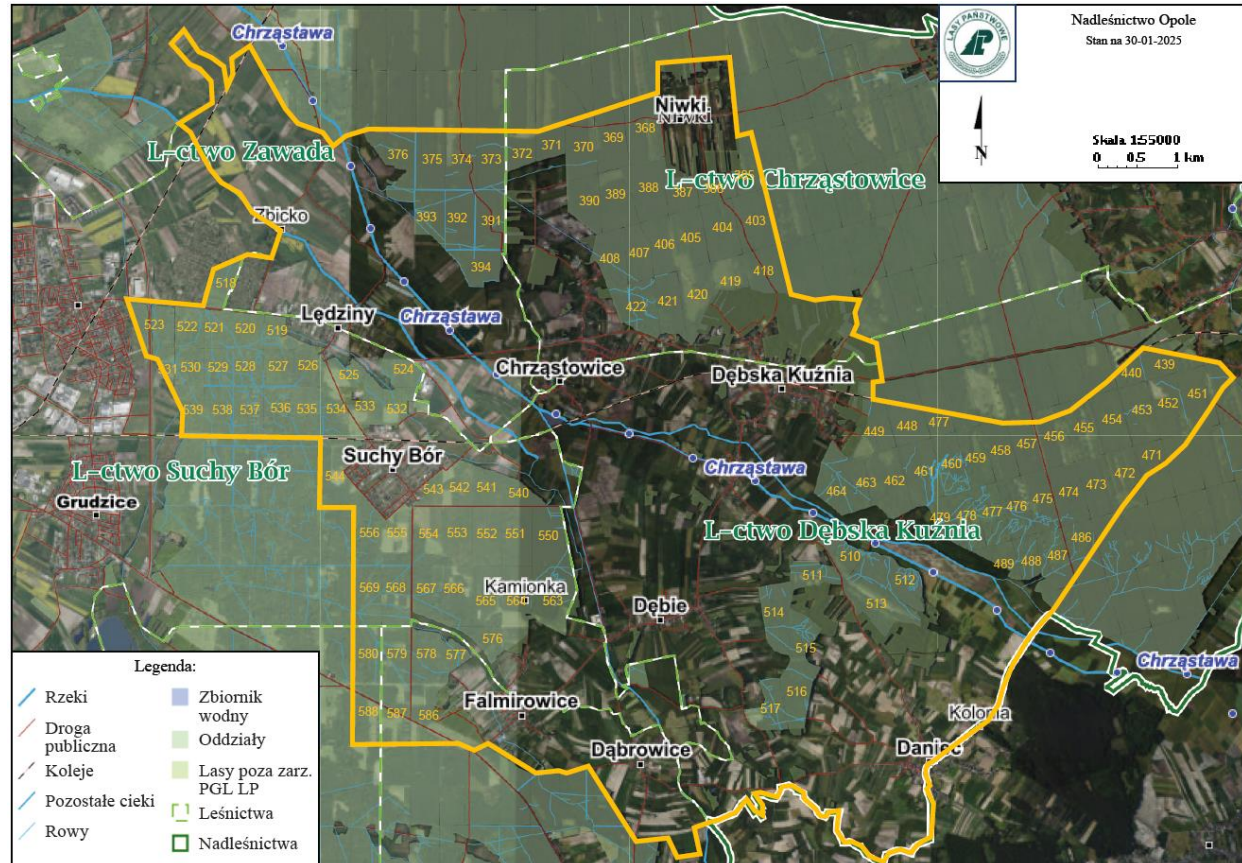
O Nadleśnictwie Opole



Lokalizacja drzewostanów

Leśnictwa:

- Suchy Bór
- Grotowice
- Walidrogi
- Dębska Kuźnia
- Chrząstowice



Zasoby w zarządzie Nadleśnictwa Opole

Ogółem:

- Powierzchnia: **22 990,55 ha.**
- Średni wiek drzewostanów: 59 lat.
- Skład gatunkowy: So – 71,90%, Db – 8,35%, Brz – 8,04%,
Ol – 3,90%, Inne – 7,81%.

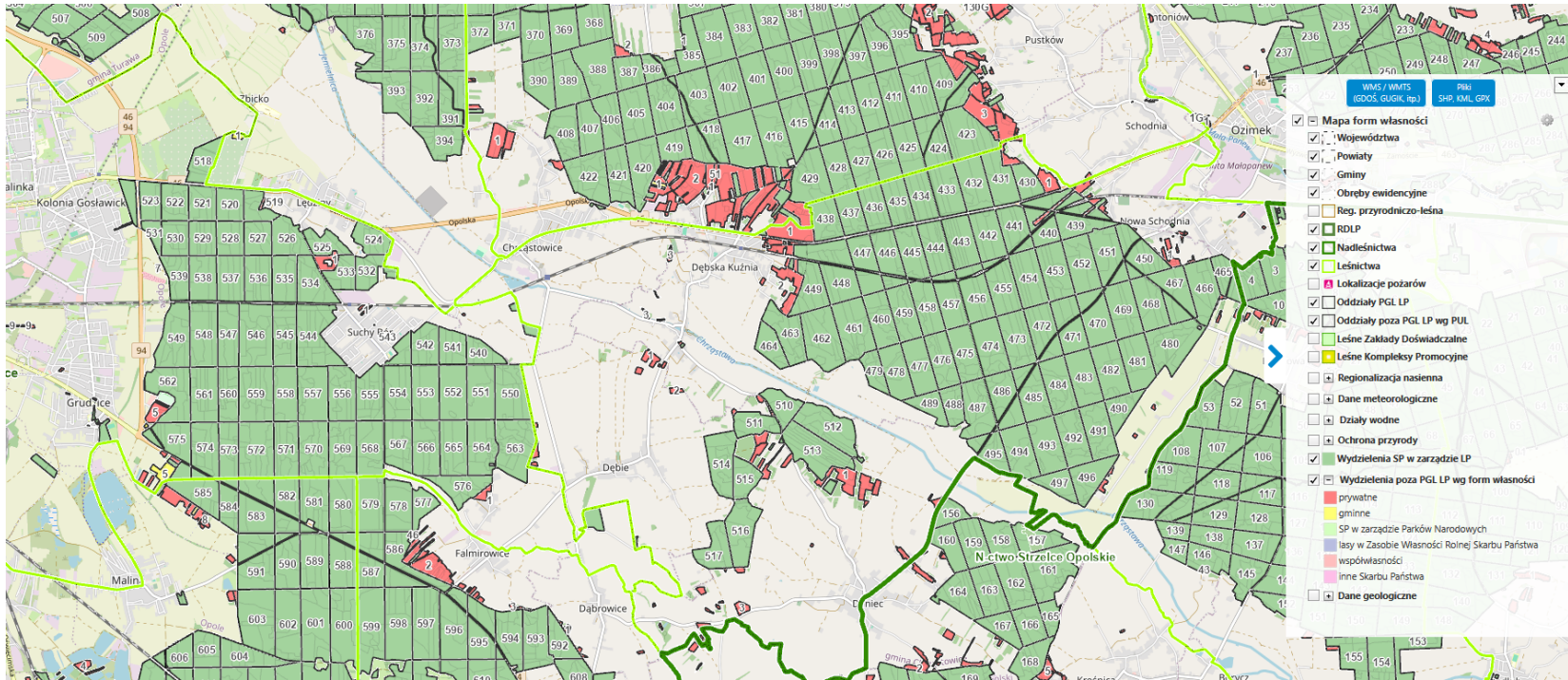
W zasięgu administracyjnym gminy Chrzęstowice.

- Powierzchnia: **2 977,18 ha.**
- Średni wiek drzewostanów: 60 lat.
- Skład gatunkowy: So – 63,42%, Brz – 11,38 %, Db - 8,5 ,
Inne – 16,70%.



Do kogo należą lasy w granicach nadleśnictwa

Las Skarbu Państwa, lasy prywatne, lasy gminne (poniżej przykład z gm. Chrzastowice)

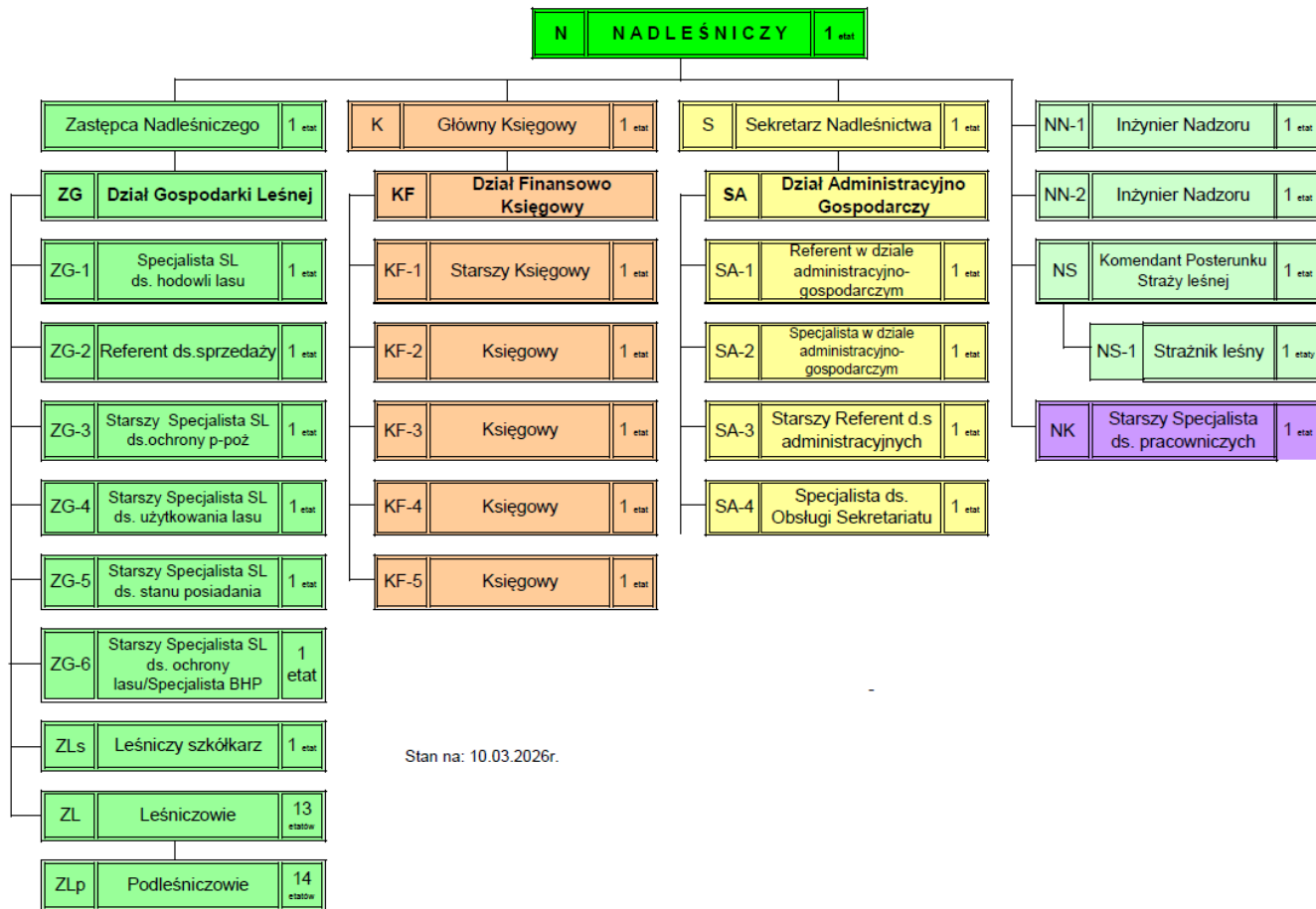


Infrastruktura nadleśnictwa

- *Biuro Nadleśnictwa Opole na ul. Groszowickiej 10.*
- *Biurowiec na ul. Ozimskiej 40.*
- *10 leśniczówek.*
- *11 kancelarii leśnictw.*
- *Rejonowy Punkt Alarmowo Dyspozycyjny w biurze nadleśnictwa oraz sezonowa baza lotnicza na lotnisku w Polskiej Nowej Wsi.*
- *4 dostrzegalnie przeciwpożarowe.*
- *Ośrodek edukacji leśnej : izba leśna plus dwie sale multimedialne, ścieżki edukacyjne.*
- *Miejsca odpoczynku (42 sztuk).*



Schemat organizacyjny Nadleśnictwa Opole



Stan na: 10.03.2026r.

Plan urządzenia lasu – podstawa działalności nadleśnictwa

To kluczowy dokument określający zasady gospodarki leśnej i podstawa naszego działania. Opracowany **na 10 lat**. Obejmuje całe nadleśnictwo, ale indywidualne planowanie dotyczy wydzieleń, czyli kilkuhektarowych, jednolitych fragmentów lasu. Takich wydzieleń jest w naszym nadleśnictwie 8419. Plan wykonali specjaliści spoza Lasów Państwowych.

Zatwierdził Minister Klimatu i Środowiska. **Decyzja z dnia 6 sierpnia 2024 roku DLŁ-WGL.8100.10.2024.ŁP.**

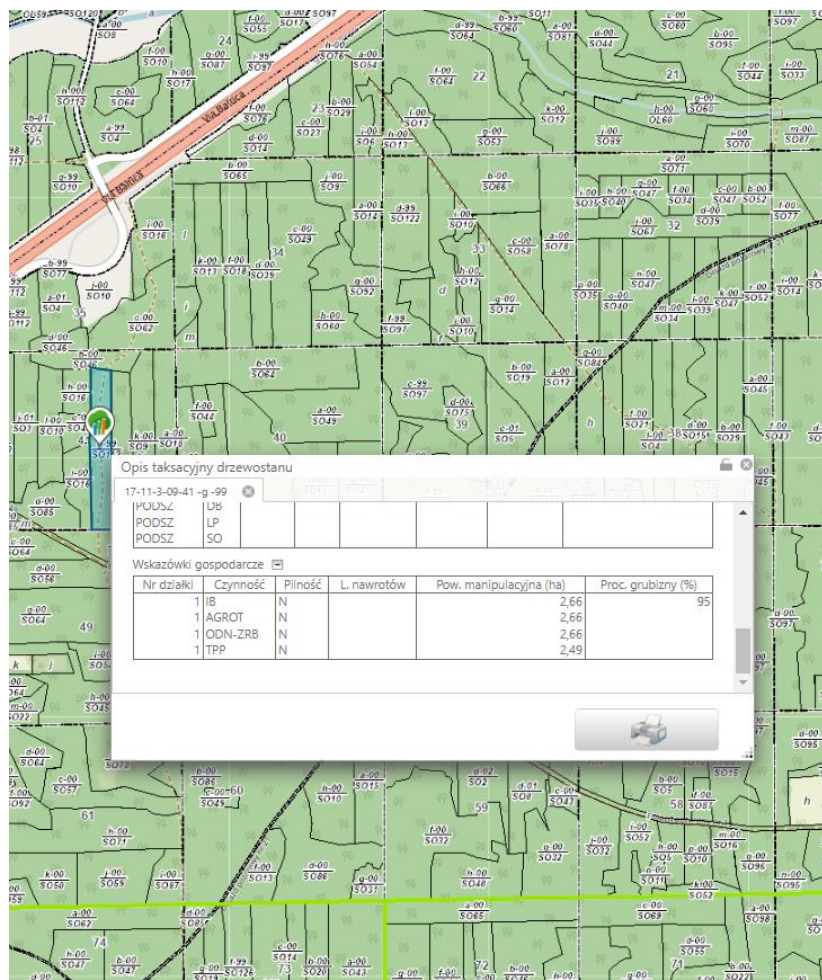
Plan zawiera opis i ocenę stanu lasu oraz cele, zadania i metody prowadzenia gospodarki leśnej. Proces jego tworzenia i zatwierdzania jest precyzyjnie uregulowany i angażuje różne podmioty oraz społeczeństwo.

W jakim celu wykonujemy plan?

- **Zrównoważone zarządzanie lasami** – zapewnienie równowagi między ochroną przyrody a użytkowaniem lasów
- **Ochrona ekosystemów leśnych** – uwzględnienie obszarów chronionych i działań na rzecz bioróżnorodności
- **Planowanie pozyskania drewna** – określenie, ile drewna można pozyskać, bez naruszania stabilności lasów
- **Dostosowanie gospodarki leśnej do warunków środowiskowych** – uwzględnienie klimatu, gleby i zasobów wodnych

Plan dostępny dla każdego

- **Działamy transparentnie.** Dlatego przy tworzeniu planu odbywają się konsultacje społeczne. Gotowy plan podlega strategicznej ocenie oddziaływania na środowisku i jest opiniowany przez RDOŚ, IOŚ
- **Każdy ma wgląd do planu.** Plan urzędzenia lasu umieszczamy w internetowym BIP. Do pobrania udostępniamy opis nadleśnictwa (elaborat) i program ochrony przyrody: <https://www.gov.pl/web/nadlesnictwo-opole/plan-urzedzenia-lasu>
- **Sprawdź, co zaplanowaliśmy w znanym Ci fragmencie lasu.** Treść planu trafia także do Banku Danych o Lasach (bd.lasy.gov.pl). Tutaj każdy może zapoznać się z charakterystyką wybranego wydzielenia leśnego i sprawdzić, jakie prace będziemy prowadzić w tym fragmencie lasu



Rozmiar zadań zapisanych w planie urządzenia lasu (10-letni dla całego nadleśnictwa)

- *etat miąższościowy użytków rębnych: **802 796 m³***
- *etat powierzchniowy cięć w użytkowaniu przedrębnym wraz z szacunkowym pozyskaniem: **11 187,63 ha** (501 940 m³)*
- *projektowana powierzchnia odnowień: **2 858,23 ha***
- *projektowana powierzchni pielęgnowania lasu: **14 368,49 ha***

Gospodarka łowiecka

W granicach administracyjnych nadleśnictwa znajduje się 18 obwodów łowieckich lub ich części dzierzawionych przez 9 kół łowieckich.

Z pośród wyżej wymienionych, na terenie gminy Chrzęstowice gospodarują: KŁ nr 3 „Lis” Opole, KŁ „Jeleń” Zabrze oraz KŁ „Szarak” Opole.



Bóbr – przymierzeniec czy wróg?

W ostatnich latach obserwuje się wzrost powierzchni szkód powodowanych przez bobry.



Czynniki biotyczne – jemioła pospolita (*Viscum album*)

W Nadleśnictwie Opole jemioła jest głównym sprawcą szkód w drzewostanach.

Wzrost jej znaczenia obserwuje się przede wszystkim w okresie suszy.





Część II

**Co się działo w nadleśnictwie w zasięgu
administracyjnym gminy Chrzęstowice
podsumowanie roku 2025**

Pozyskanie drewna

Użytkowanie rębne – 6 787,87 m³

Użytkowanie przedrębne – 9 465,50m³

Użytki przygodne – 1 310,89 m³

Sortymenty

Drewno wielkowymiarowe – 6 077,89 m³

Drewno średniowymiarowe – 11 300,02 m³

Drewno małowymiarowe – 186,35 m³



Partnerzy gospodarczy

Usługobiorcy – zakłady usług leśnych

- *W 2025 roku ZUL Łukasz Szprycha*
- *W 2025 roku w ramach przetargu publicznego podpisano 3 umowy na 3 pakiety,*
- *Nabywcy drewna **ZERO DREWNA DO CHIN !!!!***
- *W 2025 roku sprzedano 127 674 m³ drewna do odbiorców krajowych.*
- *Sprzedaż dla odbiorców indywidualnych wyniósł 12 550 m³ drewna.*



Hodowla i ochrona lasu

Odnowienia – 23,61 ha

Trzebieże – 192,89 ha

Czyszczenia – 14,50 ha

Pielęgnacja upraw – 71,91 ha

Ochrona lasu – 16,99 ha

(zabezpieczenie przed zwierzyną)



Gospodarowanie gruntami

- *Nadleśnictwo Opole regularnie nabywa grunty leśne w roku 2025 było to łącznie 14,2915 ha, w tym na terenie administracyjnym gminy Chrzęstowice – 4,1540 ha.*
- *Ubytek powierzchni najczęściej wynika z przejmowania gruntów na cele inwestycji drogowych, w 2025 r. było to łącznie – 0,8674 ha lasów.*



Działania na rzecz społeczności lokalnych

Akcje:

- *„Festiwal Książki”, „Festiwal Smaków”, Piknik ekologiczny wspólnie z WFOŚ w Opolu, Opolskie Lamy, Dzień Dziecka wspólnie z PZł, wieczór z nietoperzami na placu przy Galerii Sztuki Współczesnej, Mikołajkowy Bieg w Malinie, Choinka dla życia i wiele innych.*
- *Stoiska edukacyjne i partnerstwo w różnych wydarzeniach organizowanych przez okoliczne gminy.*

Działania na rzecz społeczności lokalnych



To tylko fragment działalności Nadleśnictwa Opole.

Jesteśmy wszędzie, gdzie tylko zostaliśmy zaproszeni i możemy w miarę naszych możliwości pomóc.



Finanse

Podatek leśny w 2025 roku wyniósł dla gminy

127 171 zł



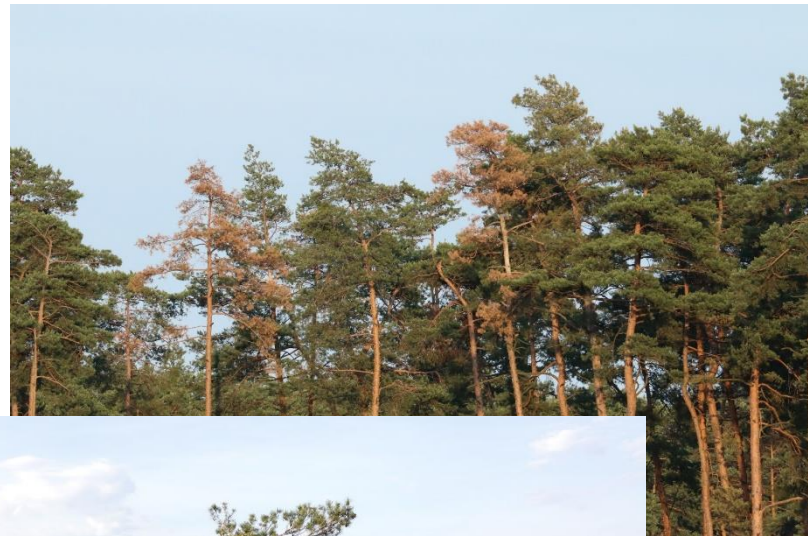
Zagrożenia i przeciwdziałanie zagrożeniom

Zagrożenia (dane dla gminy)

- Pozyskanie w ramach cięć sanitarnych – 6 768 m³
- Susza hydrologiczna, jemiola pasożyt, zmrózienia
- Szkody od jeleni wystąpiły na powierzchni 20,61 ha

Przeciwdziałanie zagrożeniom – koszty dla całego nadleśnictwa

- ochrona lasu – 487 941,23 zł,
- ochrona przeciwpożarowa – 1 081 112,23zł.





Część III

Co będzie się działo w nadleśnictwie w zasięgu administracyjnym gminy Chrzastowice - plany w 2026 r.

Pozyskanie drewna

Użytkowanie rębne – 8 862 m³

Użytkowanie przedrębne – 5 765 m³

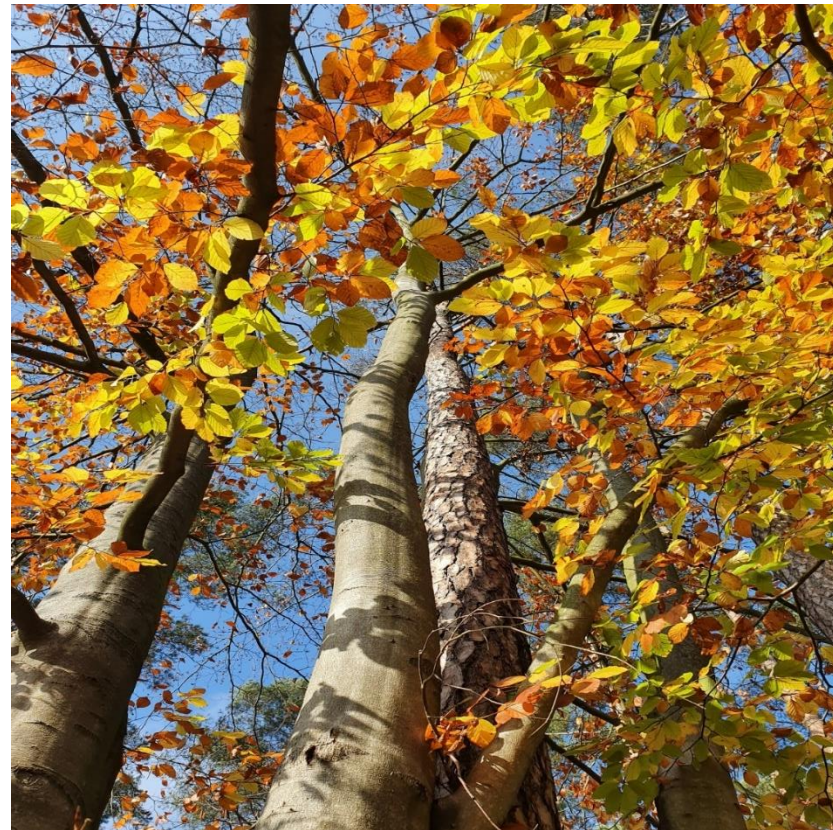
Użytki przygodne – 1 499,40m³

Sortymenty

Drewno wielkowymiarowe – 6 571,35 m³

Drewno średniowymiarowe – 9 282,68 m³

Drewno małowymiarowe – 272,38 m³



Inne zadania gospodarcze

Odnowienia – 7,63 ha

Trzebieże – 130,14 ha

Czyszczenia – 35,12 ha

*Zabezpieczenie upraw przed
zwierzyną – 36,80 ha*



Krajowy Program Zwiększania Lesistości Polski

Zaakceptowany do realizacji przez Radę Ministrów 23 czerwca 1995 r.

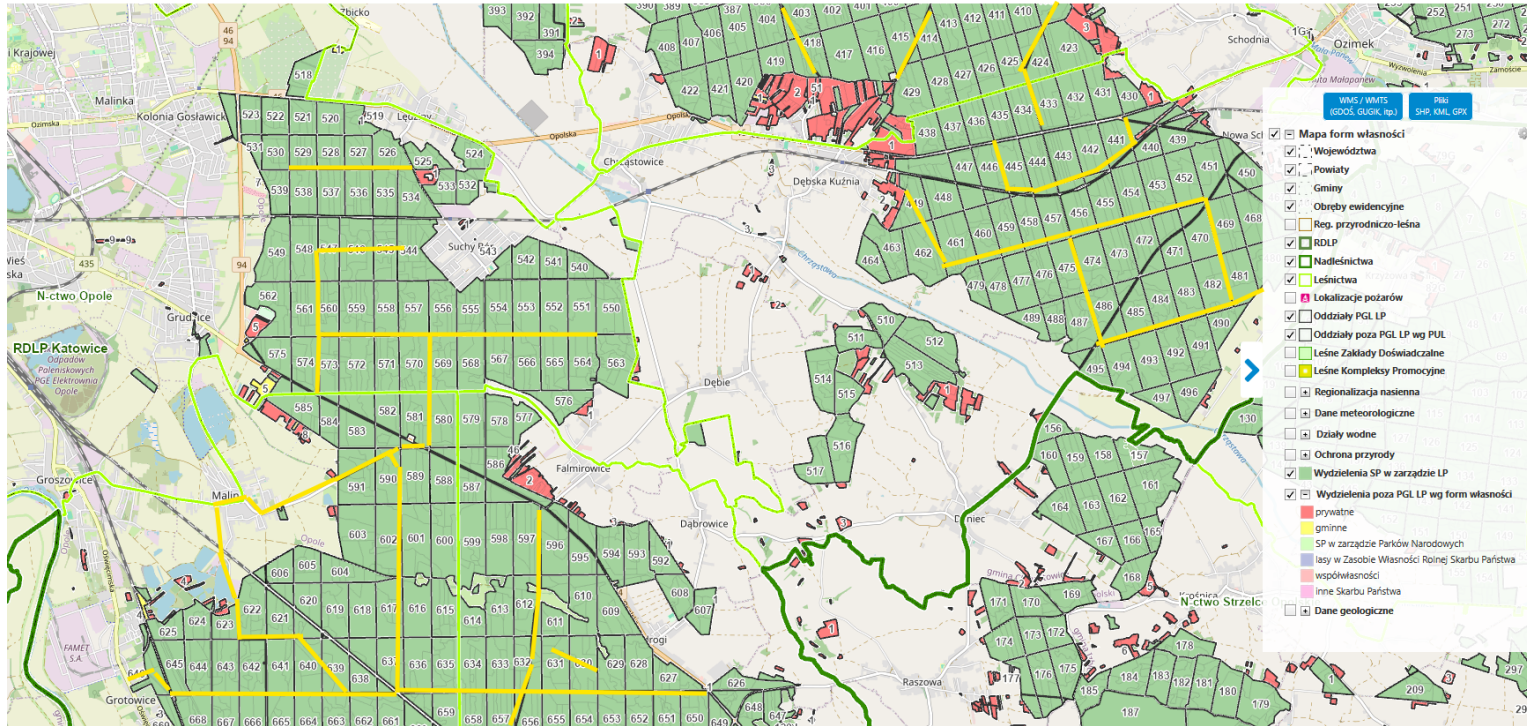
Uwzględnianie w planach ogólnych i miejscowych planach zagospodarowania przestrzennego możliwości zalesiania gruntów.

Nieużytki, grunty rolne niskich klas, grunty sąsiadujące z lasami.

33% do 2050 r. (*aktualnie ok. 30%*)



Kierunki wywozu drewna



Współpraca, ochrona przyrody, wydarzenia

- *Festiwal Smaków*
- *Festiwal Książki*
- *Sadzenie ze szkołami podstawowymi, średnimi i wyższymi.*
- *Choinka dla życia.*
- *Współpraca z Politechniką Opolską i Uniwersytetem Opolskim*



Inwestycje

- *Nie planujemy budowy nowych dróg*
- *Infrastruktura rekreacyjna jest stale uzupełniana o nowe tablice i ławostoły*





Kontakt

PGL LP Nadleśnictwo Opole, ul. Groszowicka 10, 45-517 Opole

Strona internetowa: www.opole.katowice.lasy.gov.pl

E-mail: opole@katowice.lasy.gov.pl

Media społecznościowe: Facebook – „Nadleśnictwo Opole, Lasy Państwowe”

Konsultanci ds. kontaktów społecznych:

***Jacek Boczar, tel.: 530 343 196, e-mail:
jacek.boczar@katowice.lasy.gov.pl***





Lasy Państwowe

Dziękuję za uwagę

PGL LP
Nadleśnictwo Opole
45-517 Opole
ul. Groszowicka 10