



**Państwowe Gospodarstwo Leśne  
Lasy Państwowe**

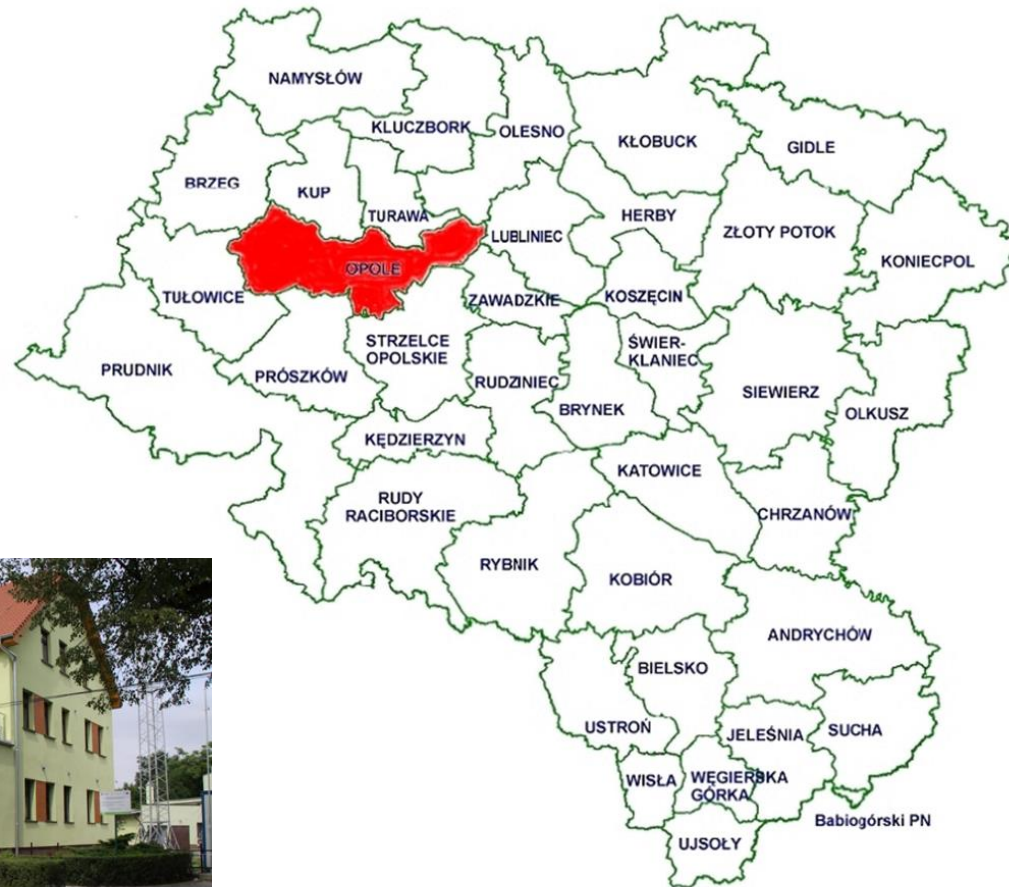
## **Sesja Rady Gminy Chrzastowice**



Chrzastowice, 05.02.2025 r.



## Nadleśnictwo Opole na tle Regionalnej Dyrekcji Lasów Państwowych w Katowicach



Nadleśnictwo Opole zarządza lasami Skarbu Państwa o powierzchni **22 945.66** ha w tym na terenie Gminy Chrzęstowice **2 971,02** ha





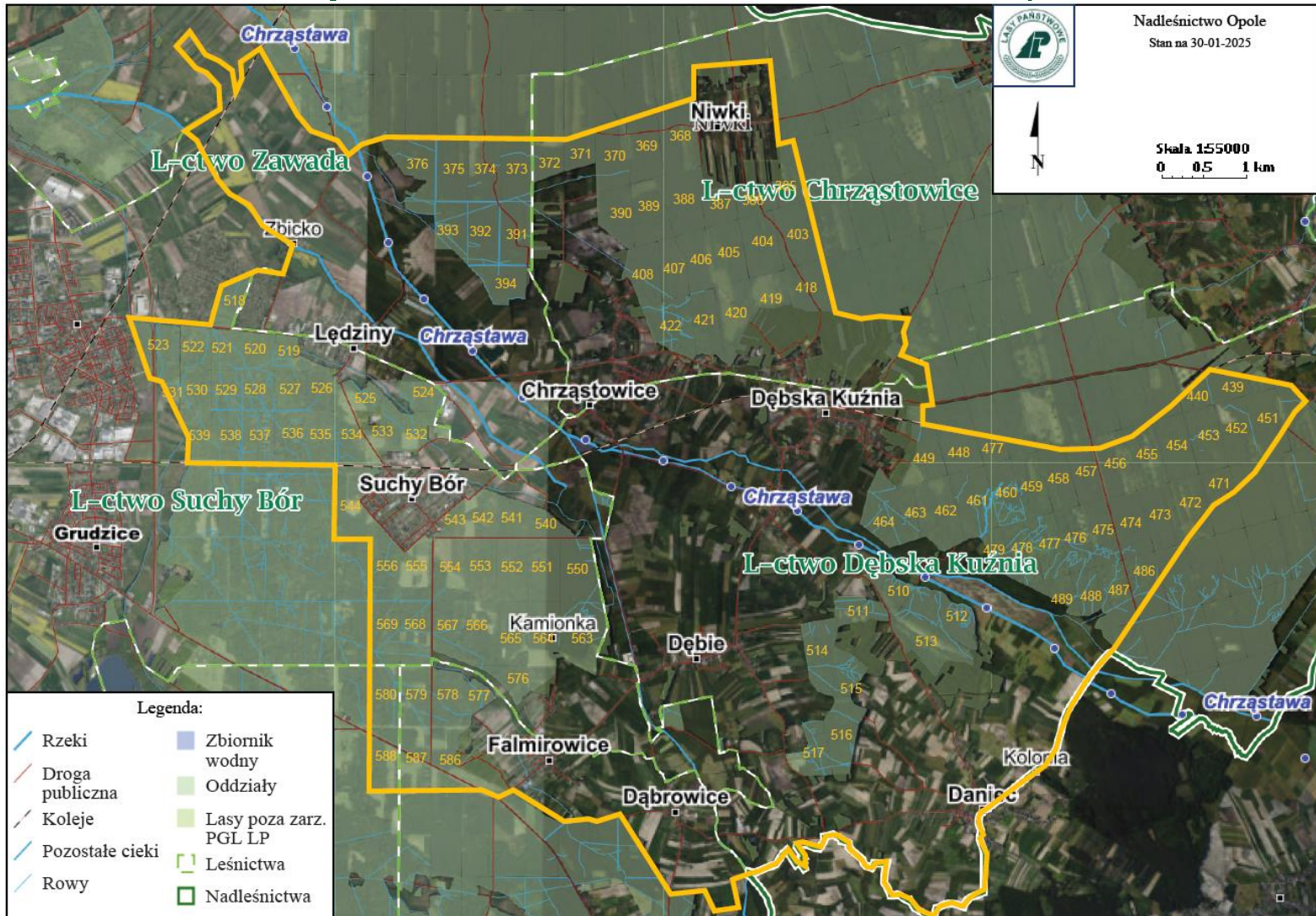
Nadleśnictwo Opole położone jest na terenie województwa opolskiego. Zarządzane lasy znajdują się na obszarze 14 gmin, w obrębie 4 powiatów: Opolskiego, Brzeskiego, Oleskiego i Miasta Opole.

Na terenie Gminy Chrzastowice położone częściowo leśnictwa Suchy Bór, Walidrogi, Grotowice, Zawada, Chrzastowice oraz Dębska Kuźnia.





## Lokalizacja drzewostanów w Gminie Chrzastowice



## Podstawa prawna gospodarki leśnej w Nadleśnictwie Opole

**DLŁ-WGL.8100.10.2024.ŁP3135672.12641839.10512646**

**Warszawa, 06-08-2024**

**Pan  
Witold Koss  
Dyrektor Generalny  
Lasów Państwowych**



**Na podstawie art. 22 ust. 1 ustawy z dnia 28 września 1991 r. o lasach (Dz. U. z 2024 r. poz. 530), po rozpatrzeniu wniosku Dyrektora Generalnego Lasów Państwowych z dnia 3 kwietnia 2024 r., znak ZU.6004.2.2024, zatwierdzam plan urządzenia lasu sporządzony dla Nadleśnictwa Opole w Regionalnej Dyrekcji Lasów Państwowych w Katowicach, na lata 2024-2033.**

**Mikołaj Dorożala  
Podsekretarz Stanu  
Ministerstwo Klimatu i Środowiska**

## Lasy społeczne

Nadleśnictwie Opole wybrano szereg obszarów – nazywanych dalej lasami o zwiększonej funkcji społecznej: m.in.

- oddział między Opolem a Lędzinami **523**,
- Oddziały przy Suchym Borze **532-534, 542-544 550-556**.





## Lasy cenne przyrodniczo i ważne społecznie

Efekt Ogólnopolskiej Narady o Lasach prowadzonej w 2024 r. Wypracowano kryteria według których wytypowano lasy cenne przyrodniczo i społecznie.

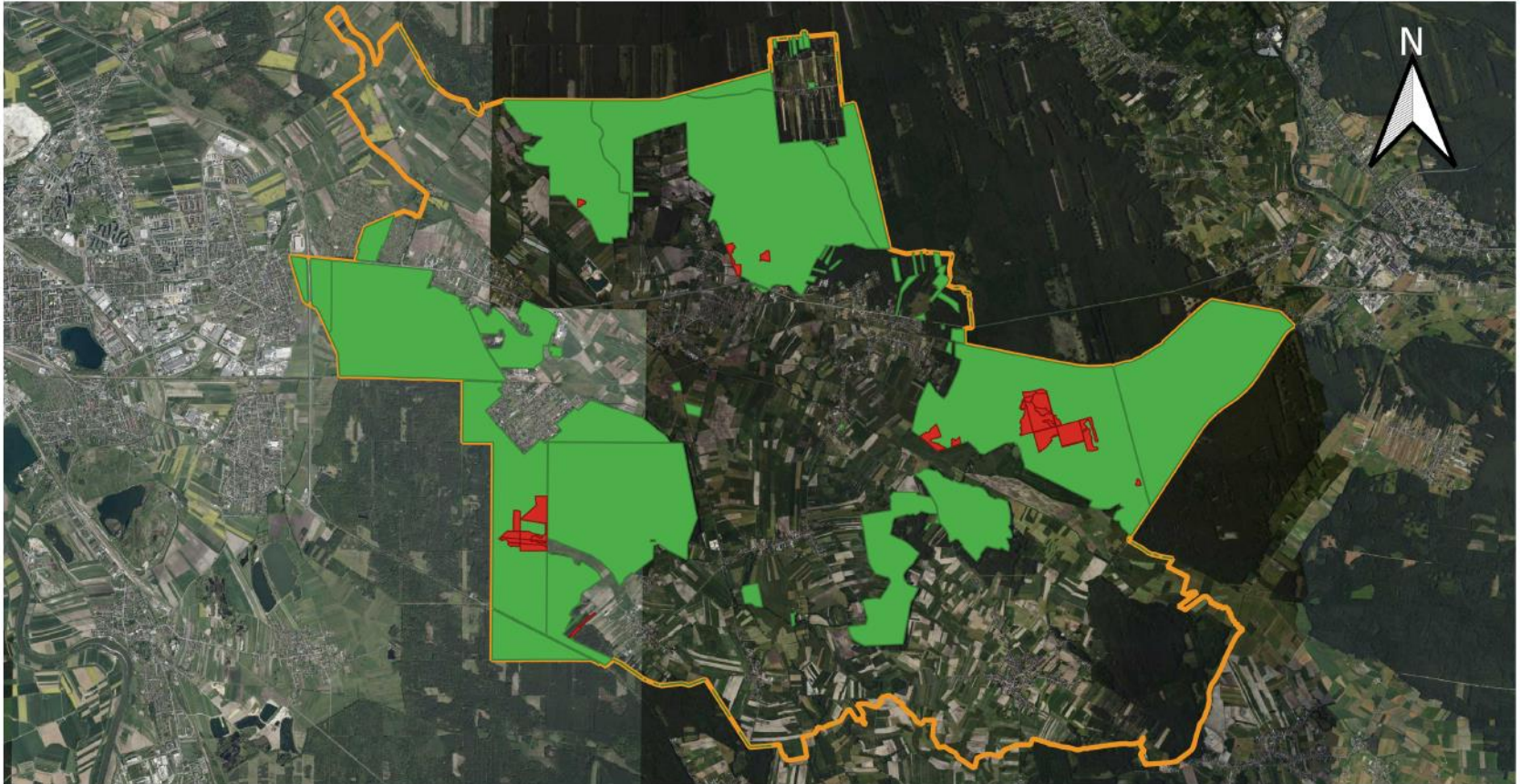
**Kategoria I** – wyłączona całkowicie z gospodarowania, m.in. aktualne rezerwaty przyrody, użytki ekologiczne, strefy ochronne gatunków objętych ochroną, siedliska bagienne i zalewowe, enklawy, starolasy.

Dla gminy Chrzęstowice są to tereny m.in. rezerwatu przyrody „Srebrne Źródła”, użytku ekologicznego „Torfowisko Dębska Kuźnia”, fragmenty starolasów oraz tereny zalewane w wyniku działalności przyrody lub bobrów.

**Kategoria II** – modyfikacja gospodarki leśnej z zakresu pozyskania drewna.



## Lasy cenne przyrodniczo - Kategoria I Gmina Chrzęstowice



- Lasy cenne - Kat. I
- Lasy w zarządzie PGL LP
- Granica gminy



**Obecny zakres  
zadań z zakresu  
zagospodarowania  
lasu na terenie  
Gminy  
Chrzastowice.  
W 2025 roku  
planowane jest  
16,27 ha odnowień.**





Roczny etat cięć Nadleśnictwa wynosi 130 tys. m<sup>3</sup> grubizny drewna netto, w tym:

- 50 tys.m<sup>3</sup> użytki przedrębne,
- 80 tys.m<sup>3</sup> użytki rębne.
- W 2025 roku na terenie Gminy Chrzastowice planujemy pozyskanie łącznie ok. 14 tys.m<sup>3</sup> drewna to jest ok. 11% etatu.



## Sprzedaż drewna

W ramach sprzedaży detalicznej dla potrzeb lokalnej ludności Nadleśnictwo Opole sprzedało średniorocznie (lata 2021-2024) około 17 000 m<sup>3</sup> .(12% sprzedaży ogółem).



## Czynniki biotyczne – jemiola pospolita (*Viscum album*)

W Nadleśnictwie Opole jemiola jest głównym sprawcą szkód w drzewostanach.

Wzrost jej znaczenia obserwuje się przede wszystkim w okresie suszy.





## Susza - lej depresyjny w wyniku wydobywania piasku i wapieni.





## Czynniki biotyczne – szkody od zwierzyny





## Bóbr – sprzymierzeniec czy wróg ?



W ostatnich latach obserwuje się wzrost powierzchni szkód powodowanych przez bobry.



## Czynniki abiotyczne



W Nadleśnictwie Opole w latach największe znaczenie miały szkody powodowane przez suszę oraz wiatr.



## Śmieci w lasach – średnioroczny koszt to 60 000 zł rocznie. Co z odzieżą – wyzwanie na 2025 r.



W granicach administracyjnych nadleśnictwa znajduje się 18 obwodów łowieckich lub ich części dzierżawionych przez 9 kół łowieckich.

Z pośród wyżej wymienionych, na terenie Gminy Chrzastowice gospodaruje:

- KŁ nr 10 „Szarak” w Opolu, KŁ „Jeleń” Zabrze, KŁ nr 3 „Lis” Opole

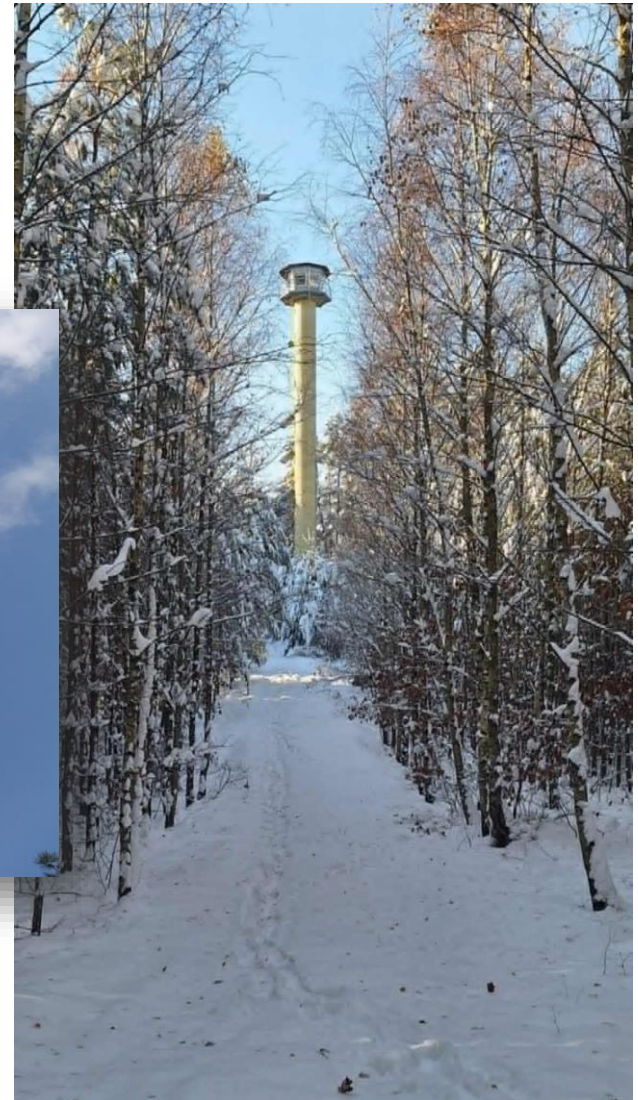




Lasy Nadleśnictwa Opole w całości należą do  
**I kategorii – dużego zagrożenia pożarowego.**



Dostrzegalnia w Walidrogach



Dostrzegalnia w Szczedrzyku

**Główną przyczyną powstawania pożarów w Nadleśnictwie Opole były umyślne podpalenia lub nieostrożność ludzi!**





## Obiekty rekreacyjno-turystyczne

Miejsca Odpoczynku

Miejsca Postoju Pojazdów

Ścieżki edukacyjne



## Dobre praktyki w zakresie gospodarki leśnej. Strefy przejściowe i ekotony oraz kępy starodrzewu

- **Kępy starodrzewu** – pow. 6 arów
  
- **Strefy przejściowe** – w drzewostanach do użytkowania rębego projektowanych wzdłuż dróg publicznych, zakładane z gatunków niskopiennych
  
- **Strefy ekotonowe** – w drzewostanach planowanych do użytkowania rębego położonych przy:
  - zbiornikach naturalnych
  - ciekach naturalnych
  - granicy rolno-leśnej





## Dobre praktyki w zakresie gospodarki leśnej.

- Wizja terenowa dotycząca gniazd przez cały rok a nie tylko w okresie 15 marca-15 lipca.
- Minimalizacja prac związanych z pozyskaniem drewna na siedliskach bagiennych lub rezygnacja z tych działań.
- 25 m od linii brzegu cieków i zbiorników wodnych nie stosujemy rębni zupełnej.



## Dobre praktyki w zakresie gospodarki leśnej.

Zmiana rębni zupełnych na  
rębnie inne.





## Powiększenie Rezerwatu Przyrody „Srebrne Źródła”

Powierzchnia rezerwatu  
wzrosła z 18,38 ha do 39,54 ha.

Teren w całości w zarządzie  
PGL LP Nadleśnictwa Opole.



# Krajowy Program Zwiększania Lesistości Polski

Uwzględnianie w planach ogólnych i miejscowych planach zagospodarowania przestrzennego możliwości zalesiania gruntów

Nieużytki, grunty rolne niskich klas, grunty sąsiadujące z lasami.

33% do 2050 r. (**aktualnie ok. 30%**)





# Dziękuję za uwagę



**Państwowe Gospodarstwo Leśne  
Lasy Państwowe**

PGL LP Nadleśnictwo Opole  
ul. Groszowicka 10  
45-517 Opole  
opole@katowice.lasy.gov.pl  
tel. +48 77 4540541,

[www.lasy.gov.pl](http://www.lasy.gov.pl)