

**Projekt**

z dnia 10 października 2024 r.

Zatwierdzony przez .....

**UCHWAŁA NR .....  
RADY GMINY CHRZĄSTOWICE**

z dnia ..... 2024 r.

**w sprawie przystąpienia do sporządzenia zmiany miejscowego planu zagospodarowania przestrzennego wsi Lędziny**

Na podstawie art. 18 ust. 2 pkt 5 ustawy z dnia 8 marca 1990 r. o samorządzie gminnym (Dz. U. z 2024 r. poz. 1465) i art. 14 ust. 1, 2, 4 oraz art. 27 ustawy z dnia 27 marca 2003 r. o planowaniu i zagospodarowaniu przestrzennym (Dz. U. z 2024 r. poz. 1130) Rada Gminy Chrząstowice uchwała, co następuje:

**§ 1.** Przystępuje się do sporządzenia zmiany miejscowego planu zagospodarowania przestrzennego wsi Lędziny, przyjętego uchwałą Nr LIV.419.2023 Rady Gminy Chrząstowice z dnia 21 czerwca 2023 r. (Dziennik Urzędowy Województwa Opolskiego z 2023 r. poz. 2035).

**§ 2.** Granice obszaru objętego przystąpieniem do sporządzenia zmiany miejscowego planu zagospodarowania przestrzennego określa załącznik graficzny do niniejszej uchwały.

**§ 3.** Wykonanie uchwały powierza się Wójtowi Gminy Chrząstowice.

**§ 4.** Uchwała wchodzi w życie z dniem podjęcia

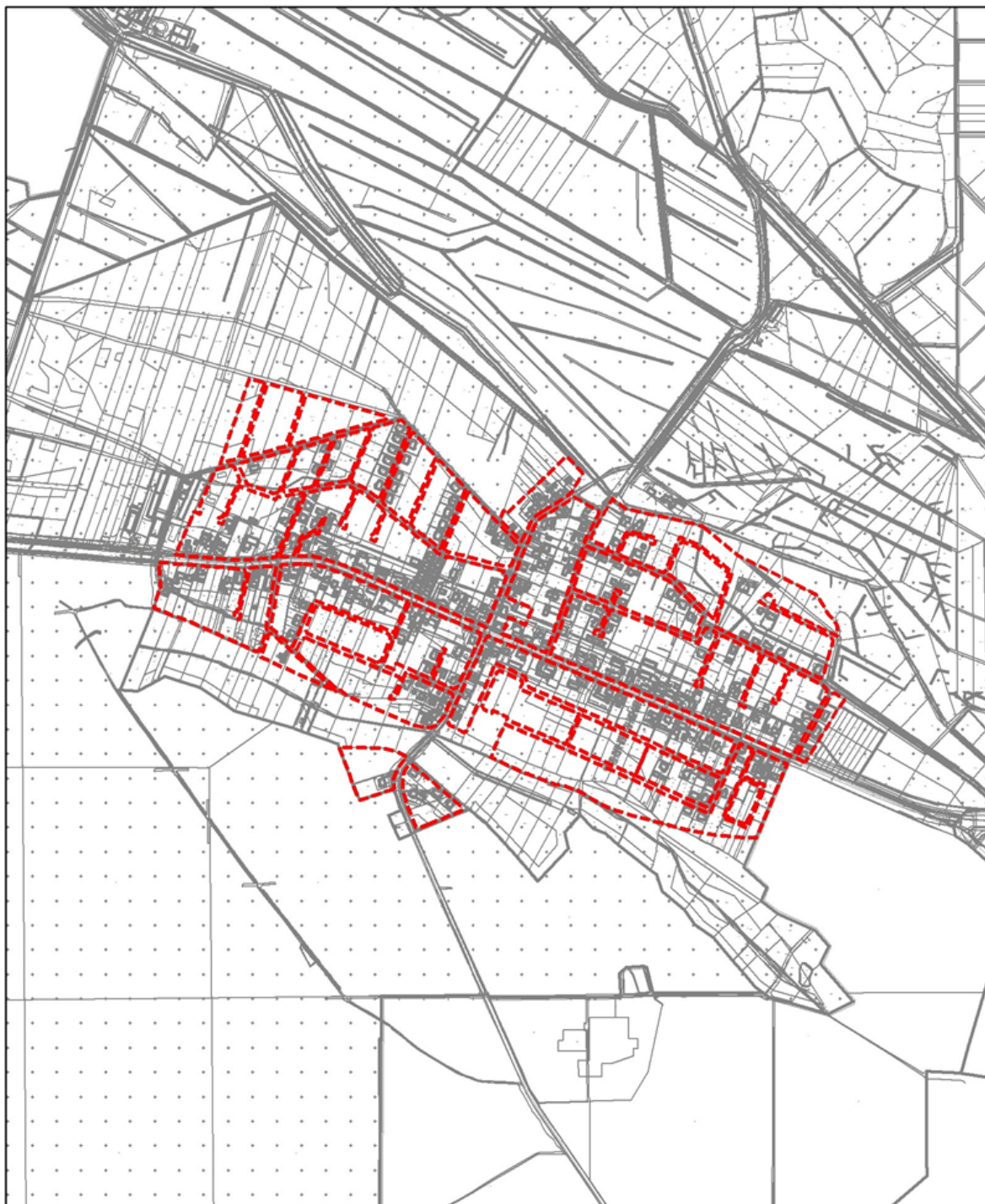
Załącznik do uchwały Nr .....


Rady Gminy Chrzęstowice

z dnia.....2024 r.

**OBRĘB EWIDENCYJNY  
LĘDZINY**

**SKALA 1:10 000**



 Granice obszarów objętych przystąpieniem do sporządzenia zmiany miejscowego planu zagospodarowania przestrzennego

## **Uzasadnienie**

Uchwała o przystąpieniu do zmiany miejscowego planu zagospodarowania przestrzennego wsi Lędziny, przyjętego uchwałą Nr LIV.419.2023 Rady Gminy Chrząstowice z dnia 21 czerwca 2023 r., obejmuje wszystkie tereny z zabudową mieszkaniową jednorodzinną. Zmiana polegać będzie na doprecyzowaniu ustaleń określających zasady zagospodarowania działek budowlanych a jej celem jest wyeliminowanie praktyk nadmiernego zagęszczania budynków mieszkalnych jednorodzinnych realizowanych w formie zespołów na jednej działce budowlanej w ramach przedsięwzięć deweloperskich. Zmiana ta jest niezbędna dla ochrony ładu przestrzennego układu urbanistycznego wsi.